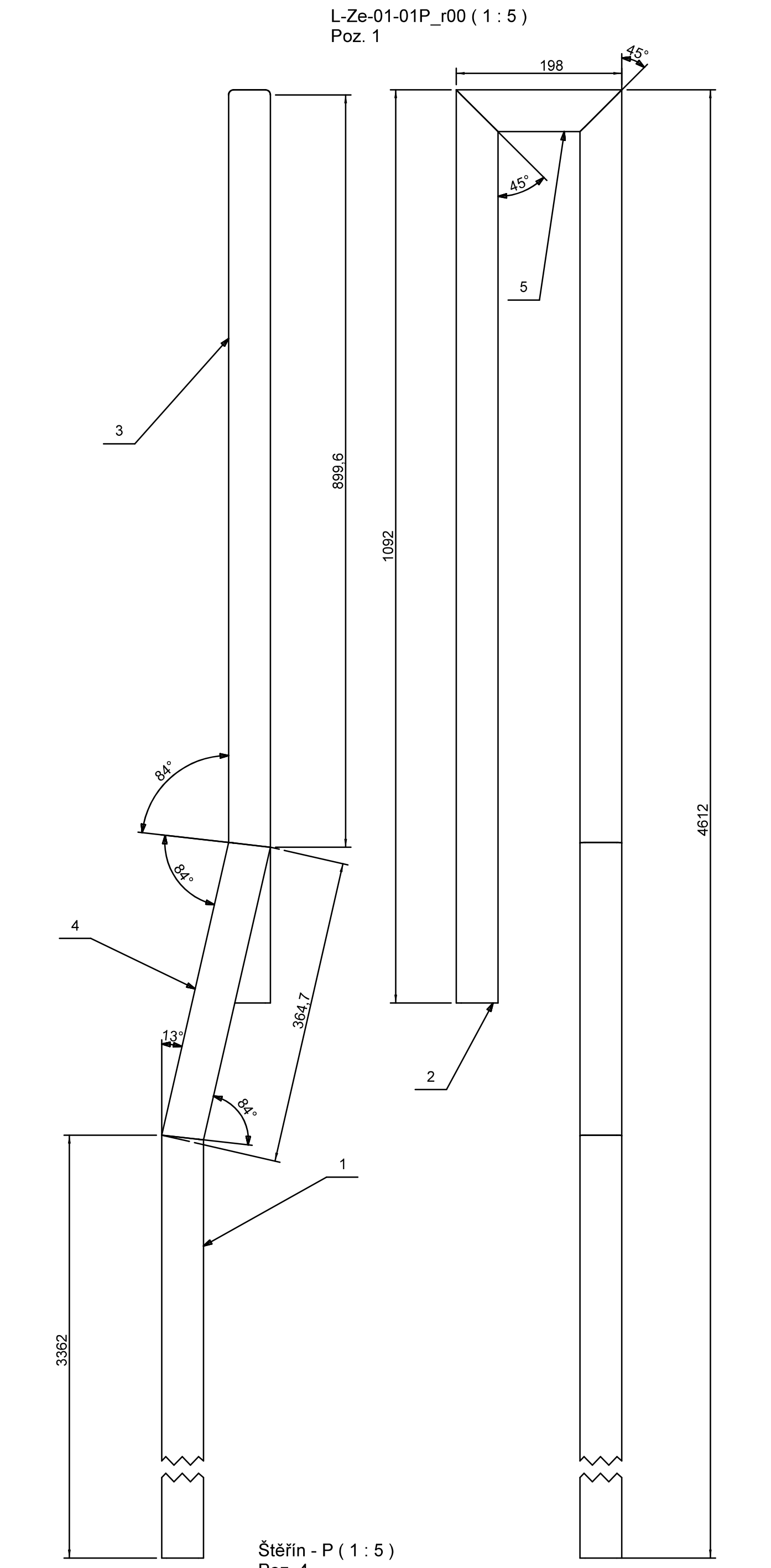
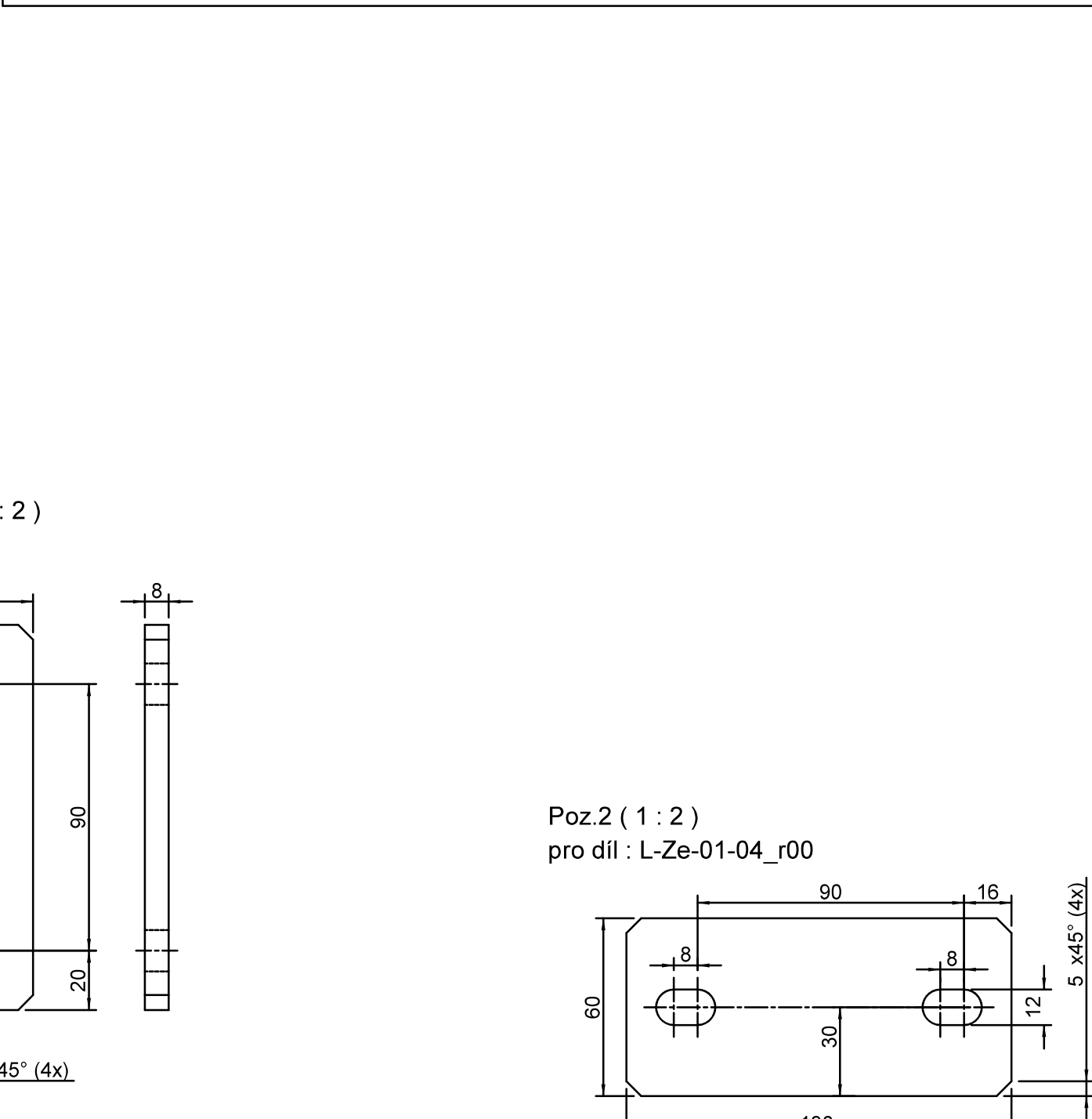


1		Visací zámek				0,019 kg
2	Podložka	A 10,5	St. vz.	DIN 125-A		0,004 kg
3	Matic	M10	6 vz.	DIN 934		0,012 kg
4	Šroub	M10 x 50	8,8 vz.	DIN 931		0,043 kg
5	Podložka	A 13	St. vz.	DIN 125-A		0,006 kg
6	Šroub	M12 x 30	8,8 vz.	DIN 933		0,044 kg
7	Plech tl. 4 mm	213 x 145 mm	11 373	EN 10025		0,967 kg
8	Pásovina 40x5	L = 80 mm	11 373/SI 37-2	DIN 1017		0,120 kg
9	Pásovina 60x8	L = 100 mm	11 373/SI 37-2	DIN 1017		0,359 kg
10	Pásovina 60x9	L = 130 mm	11 373/SI 37-2	DIN 1017		0,467 kg
11	Pásovina 50x10	L = 50 mm	11 373/SI 37-2	DIN 1017		0,198 kg
12	Jekl 40x40x3	L = 130 mm	11 373	EN 10219		0,429 kg
13	Žebříková příčka 50x37	L = 450 mm	Ocel	Rodif		0,813 kg
14	POKLOP VÝLEZU	L-Ze-01-06zrc_r00				4,652 kg
15	ZÁVORA	L-Ze-01-05_r00				3,719 kg
16	PATKA ŽEBŘÍKU	L-Ze-01-04_r00				1,655 kg
17	OCHRANNÝ TUBUS	L-Ze-01-03zrc_r00				35,920 kg
18	STĚRIN - levý	L-Ze-01-02L_r00				24,670 kg
19	STĚRIN - pravý	L-Ze-01-01P_r00				24,670 kg
Poz	Description	Typ / Dimension	Material	Standard		Weight

Hmotnost celkem cca.: 110 kg						
19	1	Visací zámek			0,019 kg	
18	2	Podložka A 10,5	St. vz.	DIN 125-A	0,004 kg	
17	2	Matic	M10	6 vz.	DIN 934	0,012 kg
16	1	Šroub M10 x 50	8,8 vz.	DIN 931	0,043 kg	
15	1	Podložka A 13	St. vz.	DIN 125-A	0,006 kg	
14	1	Šroub M12 x 30	8,8 vz.	DIN 933	0,044 kg	
13	2	Plech tl. 4 mm	213 x 145 mm	11 373	EN 10025	0,967 kg
12	4	Pásovina 40x5	L = 80 mm	11 373/SI 37-2	DIN 1017	0,120 kg
11	2	Pásovina 60x8	L = 100 mm	11 373/SI 37-2	DIN 1017	0,359 kg
10	2	Pásovina 60x9	L = 130 mm	11 373/SI 37-2	DIN 1017	0,467 kg
9	1	Pásovina 50x10	L = 50 mm	11 373/SI 37-2	DIN 1017	0,198 kg
8	4	Jekl 40x40x3	L = 130 mm	11 373	EN 10219	0,429 kg
7	12	Žebříková příčka 50x37	L = 450 mm	Ocel	Rodif	0,813 kg
6	1	POKLOP VÝLEZU L-Ze-01-06zrc_r00				4,652 kg
5	1	ZÁVORA L-Ze-01-05_r00				3,719 kg
4	2	PATKA ŽEBŘÍKU L-Ze-01-04_r00				1,655 kg
3	1	OCHRANNÝ TUBUS L-Ze-01-03zrc_r00				35,920 kg
2	1	STĚRIN - levý L-Ze-01-02L_r00				24,670 kg
1	1	STĚRIN - pravý L-Ze-01-01P_r00				24,670 kg
Poz	Poz	Description	Typ / Dimension	Material	Standard	Weight



Rozpiska pro: L-Ze-01-01P_r0							
<div><div></div><div>364,5</div></div>							
0	5	1	Jekl - 50x50x3	L = 198 mm	11 373/SI 37-2	EN 10219	0,628 kg
4	1	1	Jekl - 50x50x3	L = 364,5 mm	11 373/SI 37-2	EN 10219	1,524 kg
3	1	1	Jekl - 50x50x3	L = 905,5 mm	11 373/SI 37-2	EN 10219	3,727 kg
2	1	1	Jekl - 50x50x3	L = 1092 mm	11 373/SI 37-2	EN 10219	4,630 kg
1	1	1	Jekl - 50x50x3	L = 3362 mm	11 373/SI 37-2	EN 10219	14,261 kg
Poz.	kus		Popis	Typ / Rozměr	Material	Norma	Hmotnost



L-Ze-01-04\_r00 ( 1 : 2 )

Technical drawing of a metal railing assembly (L-Ze-01-04\_r00) showing a side view and a front view.

**Side View Dimensions:**

- Overall height: 148
- Overall width: 140
- Gap between rail and post: 40
- Post diameter: 60
- Post height: 40
- Post width: 5

**Front View Dimensions:**

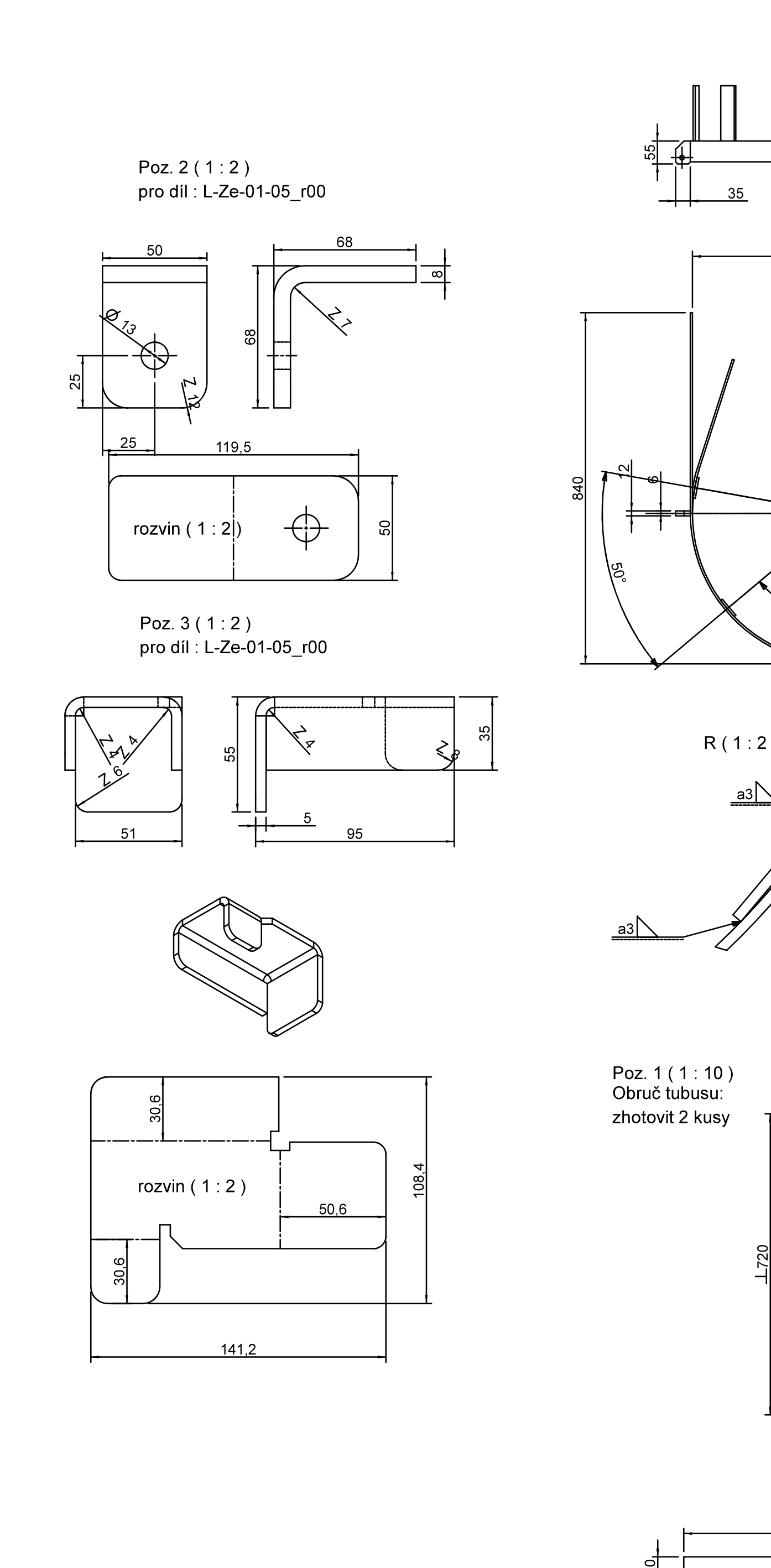
- Overall width: 60
- Overall height: 40
- Post diameter: 60
- Post height: 40
- Post width: 5

**Material and Assembly Details:**

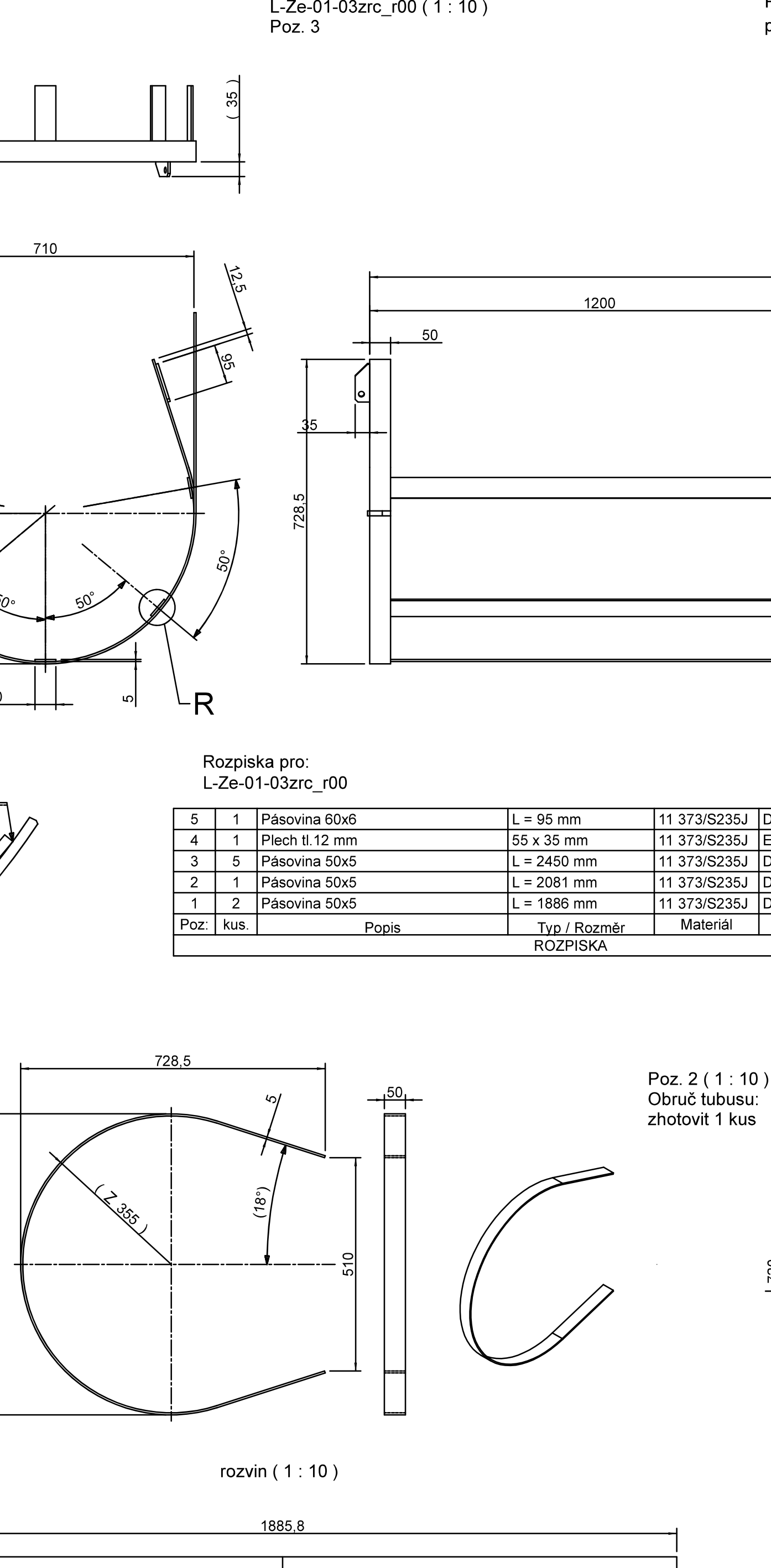
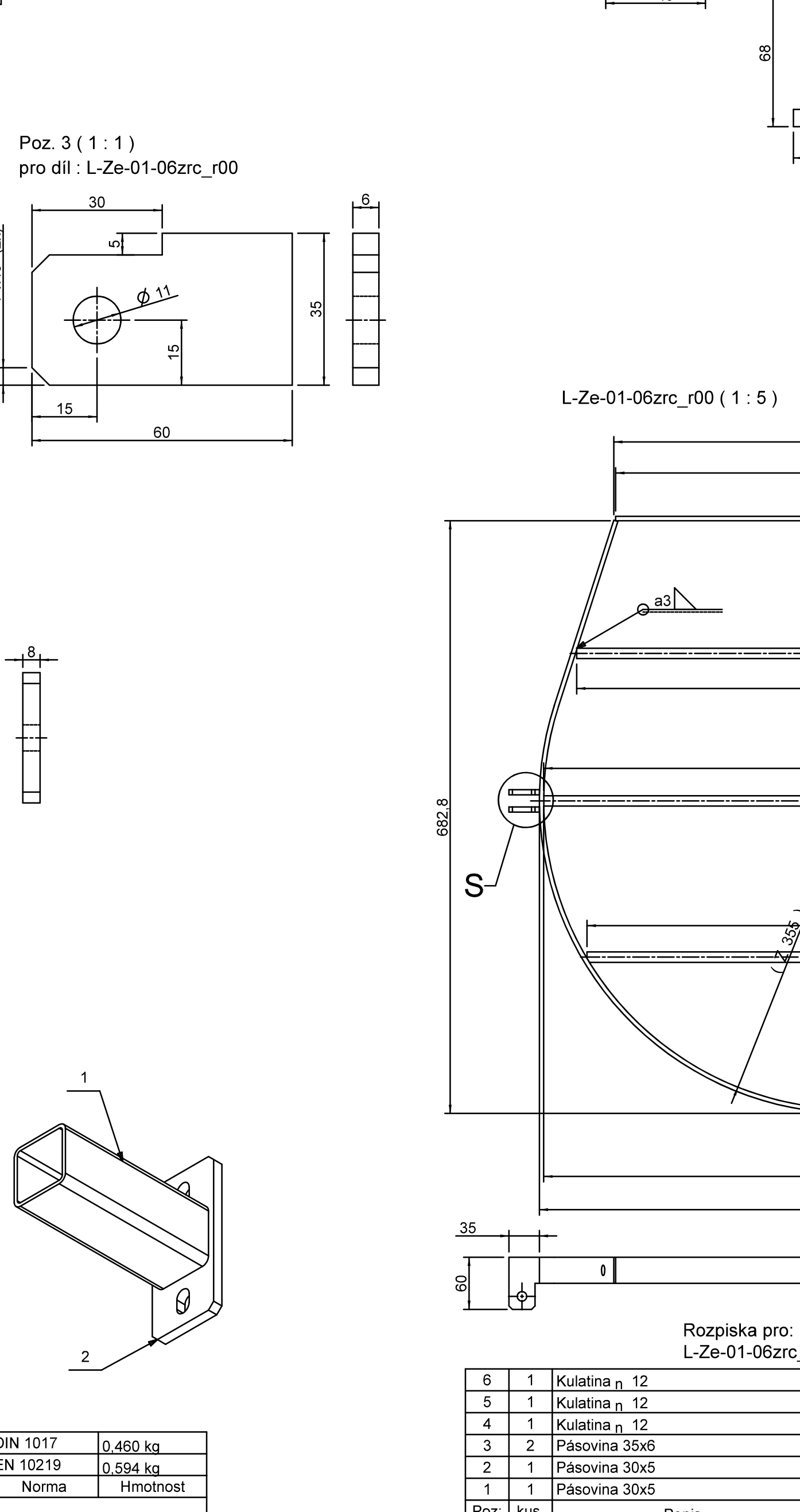
- Material: Pasovina 60x8
- Material: Jekl 50x50x3
- Assembly: L-Ze-01-04\_r00

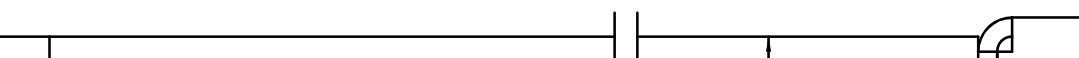
Rozpiska pro:  
L-Ze-01-04\_r00

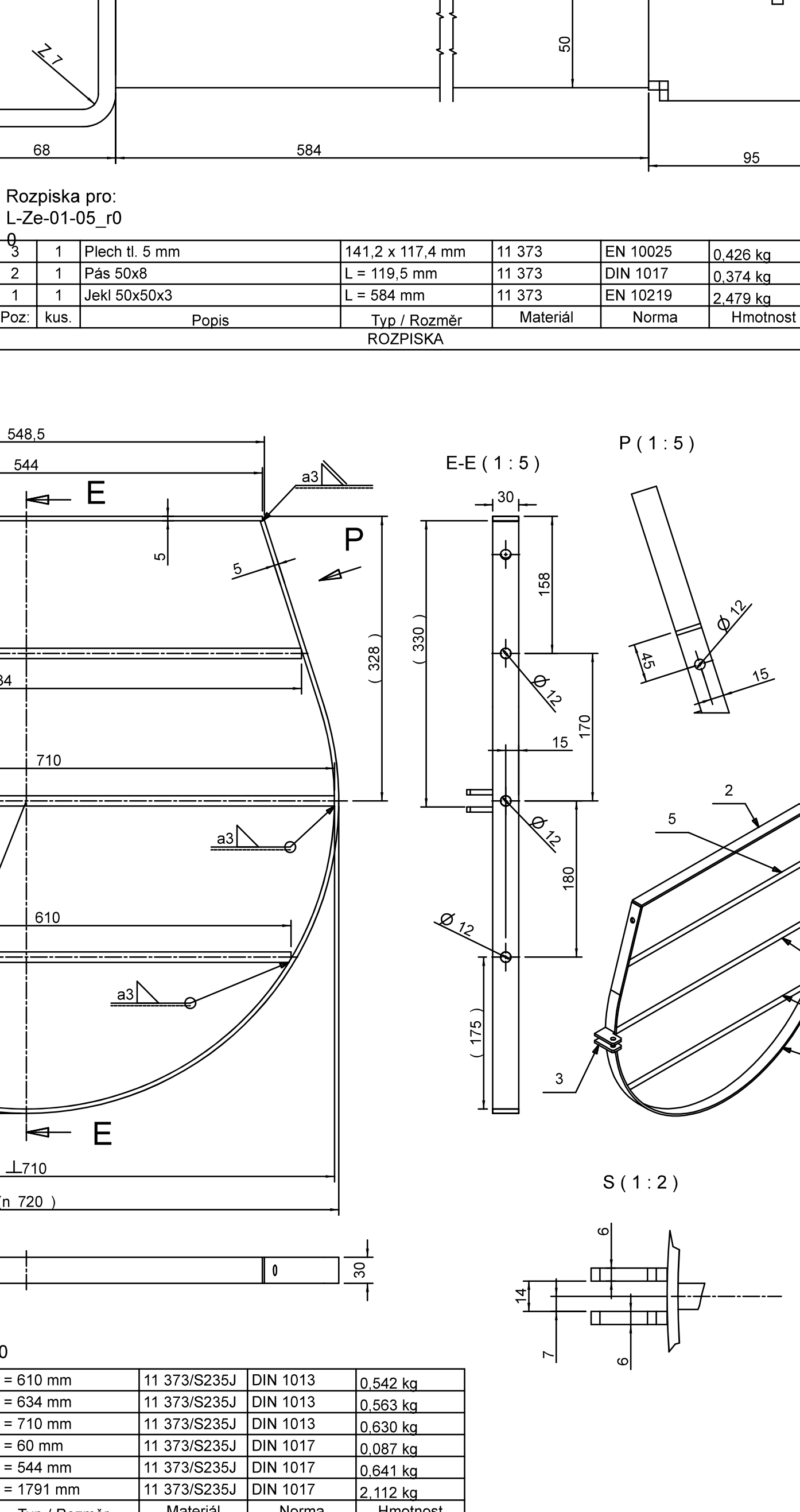
2	1	Pasovina 60x8	L = 130 mm	11 373/SI 37-2
1	1	Jekl 50x50x3	L = 140 mm	11 373/SI 37-2
Poz.	kus.	Popis	Typ / Rozměr	Material



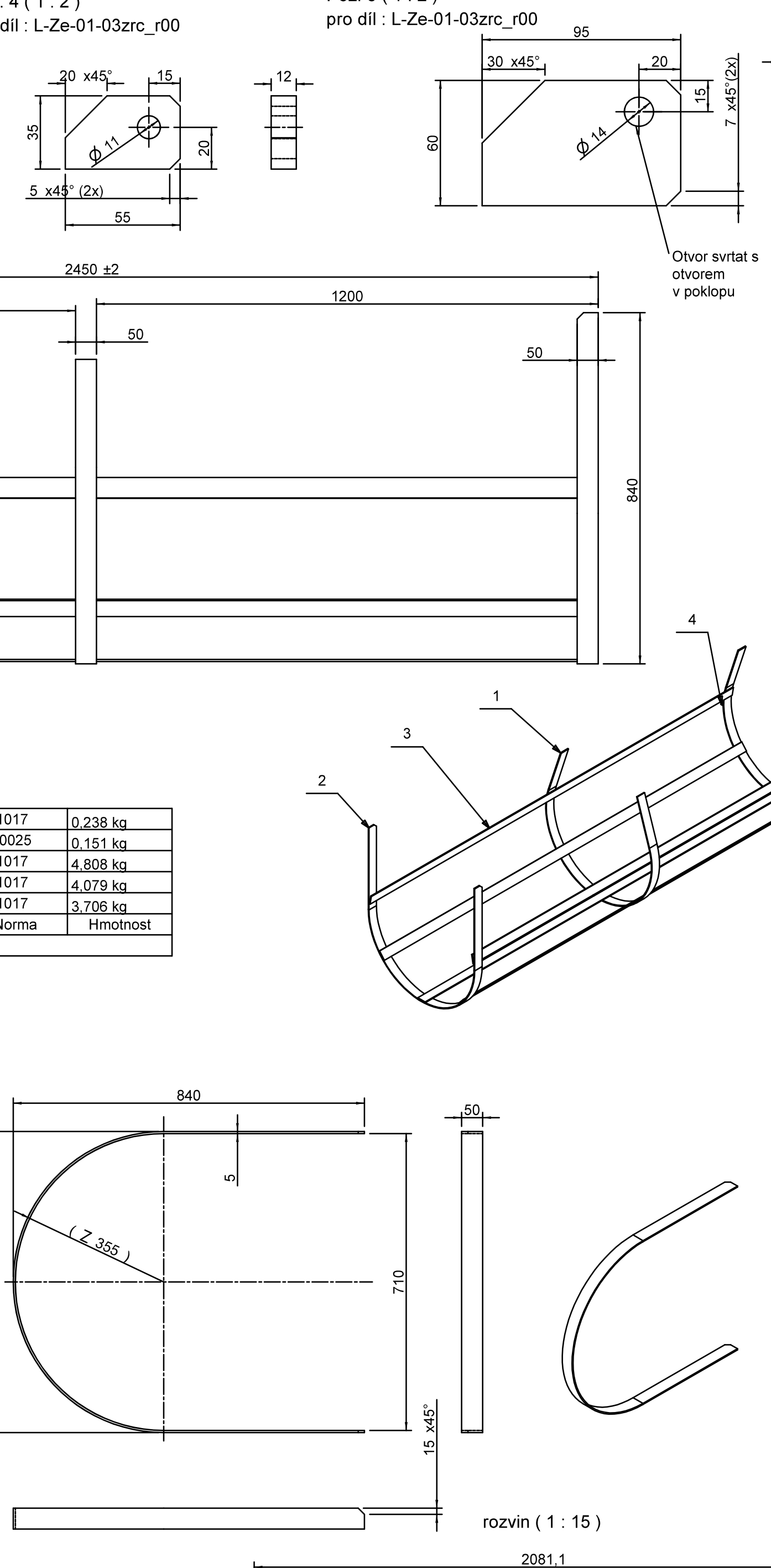
Rozpiska pro: L-Ze-01-06zrc_r00							
0	6	1	Kulatina n. 12	L = 610 mm	11 373/S235J	DIN 1013	0,542 kg
5	1	Kulatina n. 12	L = 634 mm	11 373/S235J	DIN 1013	0,563 kg	
4	1	Kulatina n. 12	L = 710 mm	11 373/S235J	DIN 1013	0,630 kg	
3	2	Pásovina 35x6	L = 60 mm	11 373/S235J	DIN 1017	0,087 kg	
2	1	Pásovina 30x5	L = 644 mm	11 373/S235J	DIN 1017	0,641 kg	
1	1	Pásovina 30x5	L = 1791 mm	11 373/S235J	DIN 1017	2,112 kg	
Poz	kus	Popis	Typ / Rozměr	Material	Norma	Hmotnost	



(747)					
					

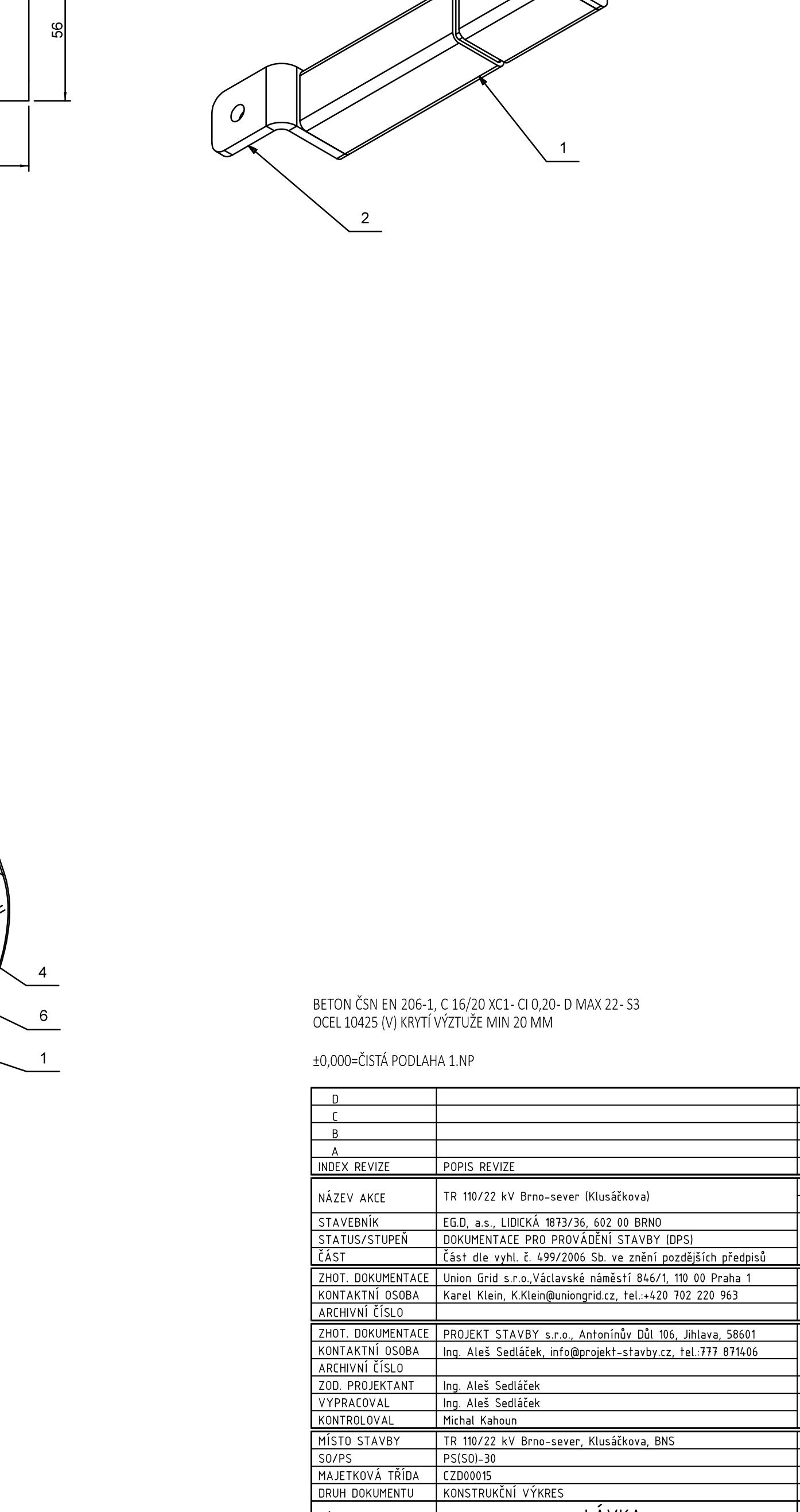


Typ / Rozměr	Material	Norma	Hmotnost
ROZPISKA			



Rozpiska pro: L-Ze-01-10r00							
0	4	1	Plech tl. 5 mm	141,2 x 117,4 mm	11 373	EN 10025	0,426 kg
2	1		Pás 50x8	L = 119,5 mm	11 373	DIN 1017	0,374 kg
1	1		Jekl 50x50x3	L = 584 mm	11 373	EN 10219	2,479 kg
Poz	kus	Popis	Typ / Rozměr	Material	Norma	Hmotnost	

The image shows a technical drawing of a metal bracket. On the left, a side view shows a rectangular plate with a width of 55 mm. On the right, a perspective view shows the bracket's L-shaped profile, with a detail callout '3' pointing to a specific feature on the vertical leg.



NÁZEV DOKUMENTU		LAVKA ŽEBŘÍK - A0117
		Sebor: 5030-D.1

BETON ČSN EN 206-1, C 16/20 XC1 - CI 0,20 D MAX 22-53  
OCEL I0425 (V) KRYTÍ VÝTLUČ MIN 20 MM  
±0,000=ČISTA PODLAHA L.N.P

D			
C			
A			
INDEX REVIZE	POPS REVIZE	QUALITY	REVISION
NÁZEV AKCE	TR 10/22 KV Brno-sever (Kusokov)	EG-D	STAVBY ARCHITEKTURA
STAVBYNÍK	ČD, s.s., LOKALITA M12/36, 602 69 BRNO		Č. OB. 45022360
STATUS/STUPNĚ	DOPLNĚNÍ PRO PROJEKCI STAVBY (OPIS)		
ČÁSTI	Část dlažby, E. 499/2006 (b) ve zrušených předpisích		
ZHOTOVITEL	Union Grid s.r.o. (Kusokov)		
KONTAKT/OSLOU	Karel Konec, Konec@konec.cz, tel. +420 731 331 963		
ARCHIVNÍ ČÍSLO			
ZHOTOVITEL	PROJEKT STAVBY s.r.o. (Kusokov)		
KONTAKT/OSLOU	Ing. Jindřich Štěpánek, info@projektstavby.cz, tel. +420 731 331 963		
ARCHIVNÍ ČÍSLO			
ZOD. PROJEKTANT	Ing. Jindřich Štěpánek		
VYPRACOVAN	Ing. Jindřich Štěpánek		
KONTROLOVAN	Michal Kaban		
MÍSTO STAVBY	TR 10/22 KV Brno-sever, Kusokov, BNS		
SOUPIS	PRISLO 30		
MAKROVÁ TŘÍDA	CI00005		
OSLOU DOKUMENTU	KONSTRUKČNÍ VÝKRES		
NÁZEV DOKUMENTU	LÁVKA ŽEBŘÍK - A0117		
ARCHIVNÍ ČÍSLO	EG-D		

Seznam: 5030-01B1-F9-ZEBŘÍK-A0117.DWG